

Жук[®]
ОПТИМА

Изготовлено:
ООО фирма «Цикл»
601900, Владимирская обл.,
г. Ковров, ул. Комсомольская, д. 116 Б
Тел.: (4922) 77 99 14
E-mail: cicle@cicle.ru
www.cicle.ru

ОПРЫСКИВАТЕЛЬ
пневматический ручного типа
ОП-230
1,2 л и 2 л

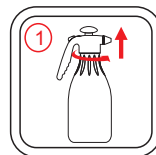
Инструкция по эксплуатации

Опрыскиватель применяется для подкормки, полива и химической защиты от вредителей и болезней огородных, садовых и комнатных растений, а также для уничтожения сорняков. Возможно использование опрыскивателя для обработки поверхностей с использованием моющих средств, чистки стен, стекол

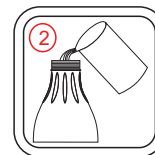
Технические характеристики опрыскивателя

Параметр	Значение	
Общий объем бачка, л	1,2±0,1	2±0,1
Объем заливаемой жидкости, л	не более 1	не более 1,8
Диапазон регулировки угла факела распыла, град.	0...90	
Рабочее давление, МПа (атм.)	0,17±0,03 (1,70,3)	
Давление срабатывания предохранит. клапана, МПа (атм.)	не более 0,25 (2,5)	
Габаритные размеры, мм	207x135x258	207x135x343
Масса (сухая), кг	0,36±0,03	0,41±0,03

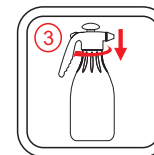
Подготовка и порядок работы



Отверните узел распыления



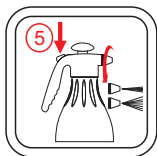
Залейте раствор в бак до желаемого уровня. Не превышайте максимально допустимый объем заливаемой жидкости (см. Технические характеристики опрыскивателя)



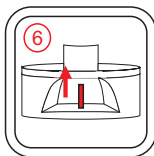
Заверните узел распыления до упора; затяните, обеспечив герметичное закрытие



За ручку насоса накачайте необходимое для работы давление.



В начале работы настройте рассеивающую гайку, вращая ее вокруг своей оси (тип факела от струи до тумана). Для начала опрыскивания нажмите клавишу.



После завершения работы выпустите остаточное давление, потянув за шток предохранительного клапана, удерживая его до полного сброса давления

Гарантии изготовителя

Гарантийный срок эксплуатации 12 месяцев со дня продажи через розничную торговлю или 24 месяца со дня изготовления.

Срок службы изделия 3 года.

Гарантийное обслуживание выполняется изготовителем при предъявлении руководства по эксплуатации, заполненного торгующей организацией.

Опрыскиватель не подлежит обязательной сертификации.

ВНИМАНИЕ: Изготовитель не несет ответственности и не принимает претензий при несоблюдении условий транспортирования, эксплуатации и хранения, указанных в данном руководстве.

Изготовитель оставляет за собой право вносить изменения в конструкцию опрыскивателя, не ухудшающие его эксплуатационные характеристики, без предварительного уведомления и корректировки данного руководства.

Таблица использования растворов

Раствор / цель работы	Использовать	Не использовать
Вода (увлажнение, орошение)	Чистую, фильтрованную воду	Воду из открытых водоемов, нефилтрованную
Пестициды, фунгициды, гербициды (химич. обработка)	Полностью растворимые в воде составы, фильтрованные от осадка	Составы, содержащие нерастворимый осадок, нефилтрованные
Мытье машин, чистка стекол, стен, прочих поверхностей	Водные растворы специальных моющих средств невысокой концентрации	Продукты нефтяной промышленности, ацетон, органические растворители

* Некоторые химикаты могут повредить детали опрыскивателя. За консультацией по вопросу использования конкретных химических препаратов обращайтесь к изготовителю опрыскивателя.

Меры предосторожности



НЕ оставлять химикат внутри после использования



НЕ ронять



Используйте средства индивидуальной защиты



Вымойте руки после использования



Использовать в проветриваемом помещении



НЕ оставлять на солнце



НЕ использовать на морозе